

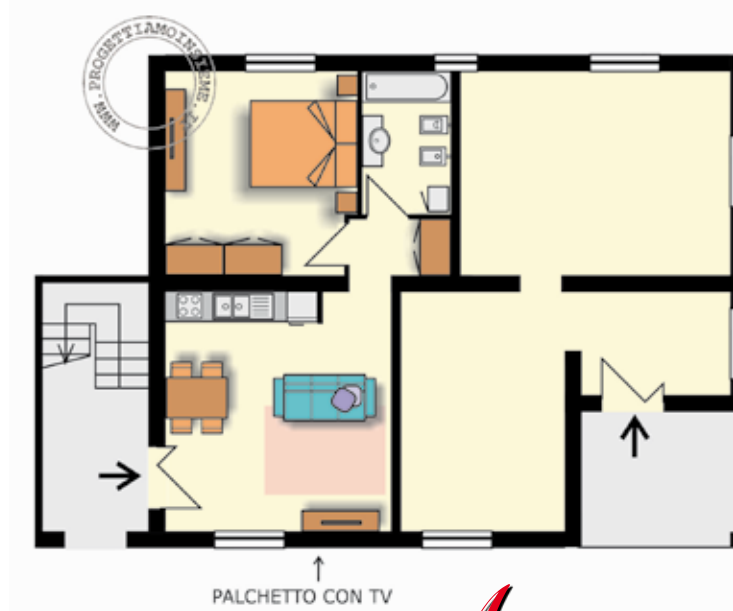
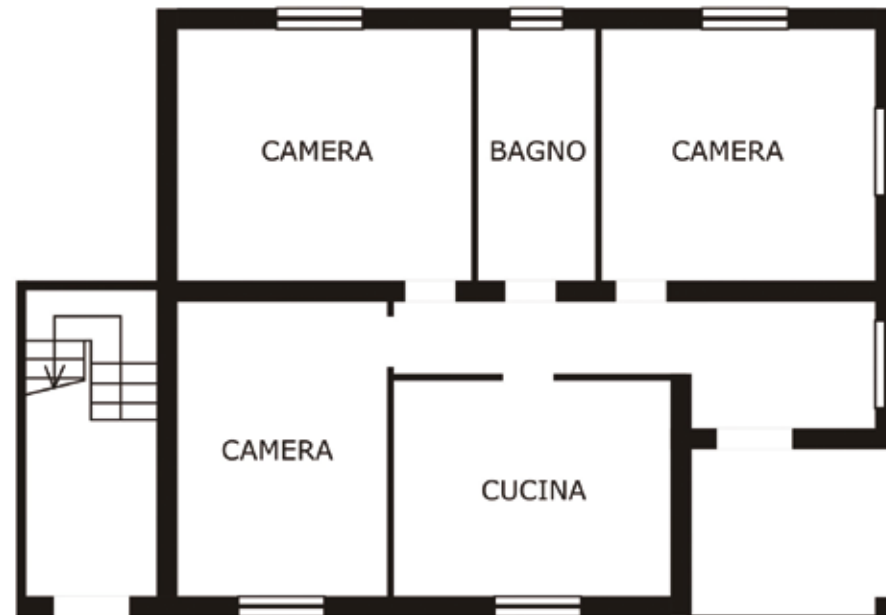
# LA CASA SI SDOPPIA

*Ho ereditato un appartamento di 100 mq che ho necessità di dividere in due minialloggi con soggiorno, angolo cottura, bagno e una camera da letto. Mi suggerite come fare? Giancarlo, Napoli*

La suddivisione della casa in due unità A e B affronta il tema delle dimensioni ridotte, ma anche quello dello stile perché è possibile dare ai due minialloggi un'impronta più funzionale e moderna. È stata quindi fatta una disposizione quasi speculare degli ambienti con il muro maestro che fa da confine alle due zone, giorno e notte.

L'unità A è direttamente accessibile dal corpo scala e ospita una cucina lineare di tre metri dotata di tutti gli elettrodomestici, un tavolo 80x120 cm in gradodi ospitare quattro persone, un divano da tre posti e un palchetto per la tv. Un armadio a muro, per il contenimento degli oggetti della casa, si trova nel disimpegno di collegamento con la zona notte.

Nell'unità B, invece, l'ingresso è più nascosto (l'accesso avviene dal portico esistente); il soggiorno ha una cucina ad angolo e, pur essendo più stretto, ha gli stessi spazi dell'altra casa. Il bagno è stato sdoppiato in due, spalla a spalla, senza compromettere il regolare deflusso degli scarichi verso la colonna esistente. Le due camere matrimoniali da 14 mq ciascuna sono speculari e arredate con letto, armadio e postazione tv.



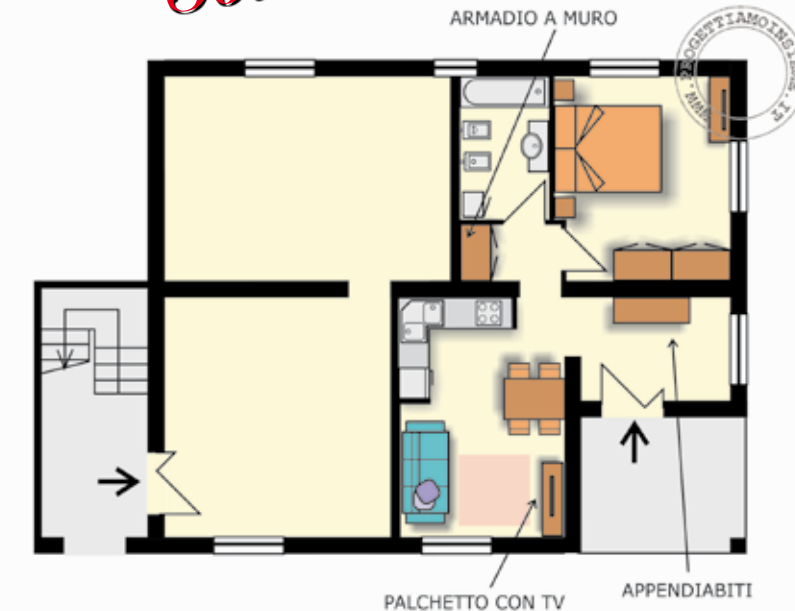
## Soluzione A

### VIA IL CORRIDOIO, BASTA IL DISIMPEGNO

Rispetto alla situazione originale, l'appartamento A ha dovuto creare l'ingresso tramite un'apertura nella muratura del soggiorno. L'accesso avviene dalle scale. L'eliminazione del corridoio e l'arretramento del tramezzo dell'ex cucina consente di ricavare il passaggio verso il disimpegno della zona notte.

**IL BAGNO RADDOPPIA**  
Sfruttando gli attacchi originali e l'unico punto luce esistente, il bagno raddoppia. Il tramezzo, collocato proprio a metà, consente di usufruire della stessa finestra e degli stessi attacchi. Sanitari e vasca sono speculari e ottimizzano al meglio la pianta rettangolare del locale.

## Soluzione B



### INGRESSI A CONFRONTO

In entrambi i casi, trattandosi di bilocali, cucina e soggiorno utilizzano spazi comuni. A sinistra, l'appartamento A, caratterizzato dall'ingresso living; a destra, la soluzione B, con l'ingresso affacciato sul piccolo disimpegno preesistente.



# SPAZI IN COMUNE

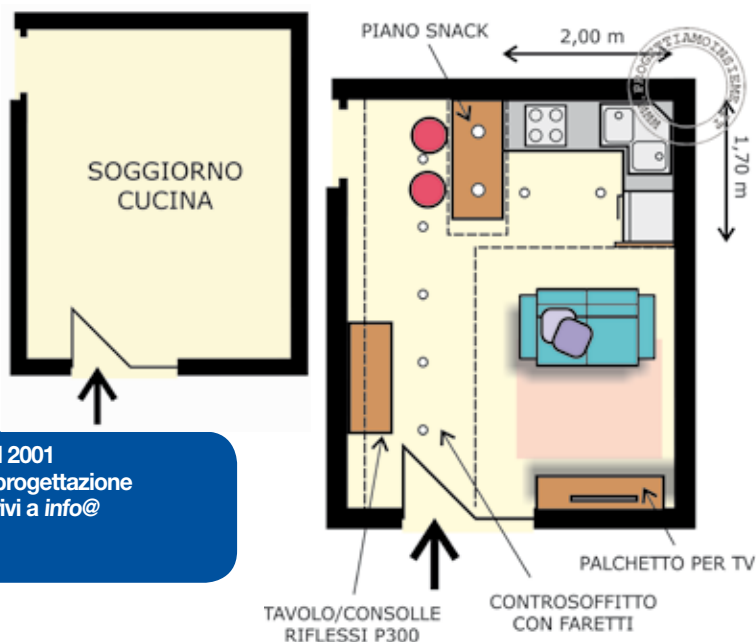
*Dovrei arredare un soggiorno con angolo cottura ma sono molto indecisa se utilizzare la parete frontale per la cucina o sfruttare una delle due pareti laterali. Aspetto fiduciosa un vostro consiglio Daniela, Sesto San Giovanni (Mi)*



## TAVOLO "A RICHIESTA"

La necessità di avere, oltre al bancone per la colazione, un tavolo più grande è risolta con l'inserimento di una consolle trasformabile (vedi planimetria).

Con il nostro progetto, il soggiorno viene diviso a metà: all'entrata c'è la zona relax e in fondo alla sala si trova l'angolo cottura con pranzo. Un gioco di controsoffittature e di luci movimenta l'ambiente, dando maggiore profondità. La cucina è disposta ad angolo per consentire di avere uno sviluppo sufficiente per essere ben attrezzata e si conclude con una piccola penisola per i pasti veloci. Una particolare consolle appoggiata alla parete si trasforma in un tavolo e assolve l'esigenza di organizzare le cene con gli amici. L'arredamento del saloncino è semplice: un divano da due posti per non appesantire l'ambiente e, di fronte, una piccola parete attrezzata con tv e vani chiusi da ante.



Il sito web [www.progettiamoinsieme.it](http://www.progettiamoinsieme.it) è stato fondato nel 2001 da un gruppo di architetti e offre un servizio di consulenza per la progettazione e l'arredamento d'interni. Se cerchi un'idea per la tua casa scrivi a [info@progettiamoinsieme.it](mailto:info@progettiamoinsieme.it) e lo staff si metterà subito in contatto con te.